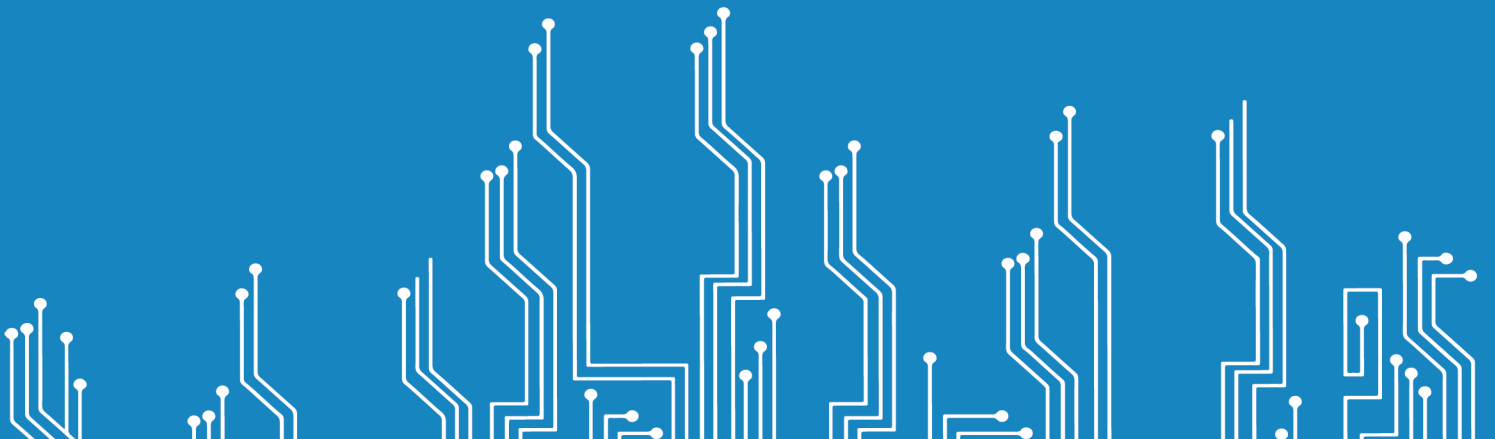


تحميل جافا وتفعيل الفلاش



لكي يعمل نظام متابعة المهام ونظام ديوان بشكل صحيح، يُفضل استخدام متصفح Google Chrome، والتأكد من وجود نسخة محدثة من Java، وتفعيل Flash على المتصفح، كما في الخطوات التالية:

• تحديث Java

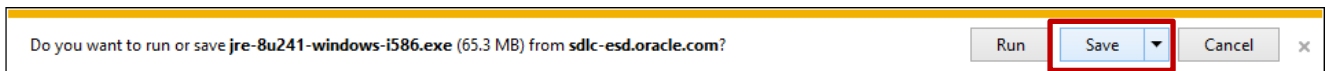
١. قم بالضغط على الرابط التالي:

<https://www.java.com/en/download/win10.jsp>

٢. اختر الزر الموضح بالصورة:



٣. ستظهر رسالة أسفل المتصفح لتحميل ملف التثبيت، قم باختيار (حفظ أو save).



٤. ستظهر رسالة أخرى لتشغيل ملف التثبيت، قم باختيار (تشغيل أو run).

The jre-8u241-windows-i586.exe download has completed.

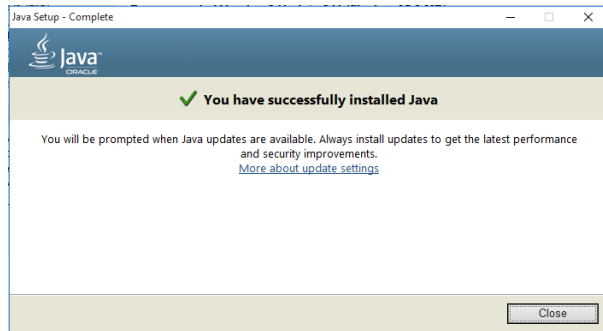
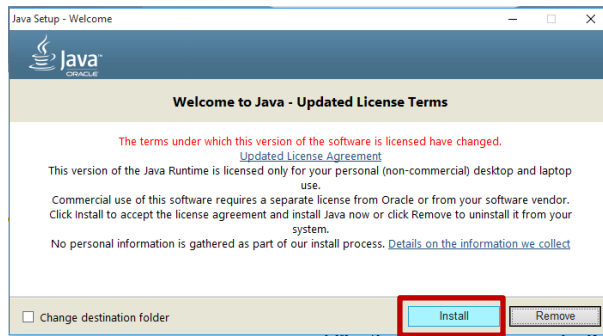
Run

Open folder

View downloads

x

٥. ستظهر نافذة لبدء تثبيت Java ، قم باختيار (تنزيل أو Install) لبدء التثبيت.



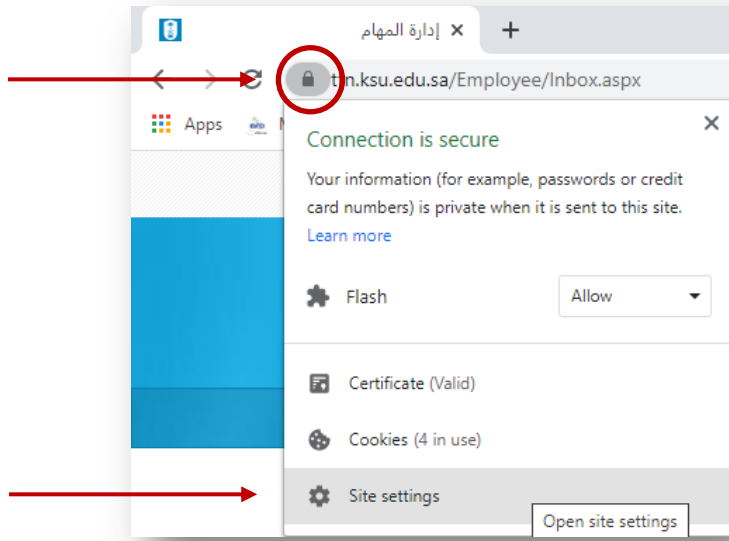
ملاحظة مهمة:

بعد الانتهاء من التثبيت، قم بإغلاق المتصفح ثم إعادة تشغيله.

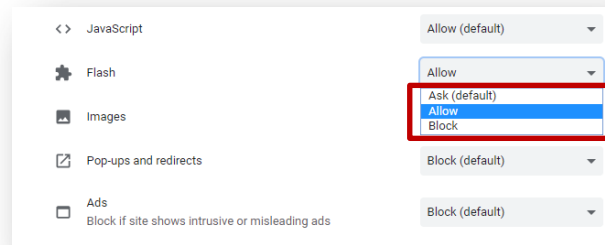
• تفعيل الفلاش

يجب تفعيل الفلاش في كل مرة يتم فيها فتح الموقع على المتصفح, سواء كان نظام متابعة المهام أو نظام ديوان.

1. قم بفتح رابط النظام المطلوب, ثم اضغط على علامة القفل بجانب رابط الموقع.
2. قم باختيار (إعدادات الموقع أو Site Settings).



3. ستظهر قائمة من ضمنها (فلاش أو Flash), قم بتفعيله عن طريق اختيار (السماح أو Allow).



4. قم بتحديث الصفحة بالضغط على زر (F5) الموجود على لوحة المفاتيح.



عمادة التعاملات الإلكترونية والاتصالات

وحدة الدعم الفني

<http://etc.ksu.edu.sa/>

011-46-75557