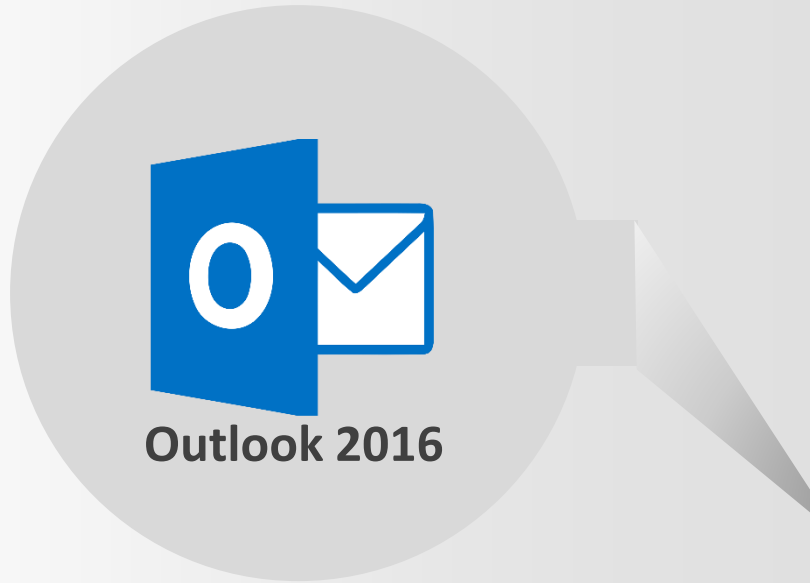


# دليل

إعدادات Outlook لجهاز الكمبيوتر

للطالب



Outlook 2016

اضغط قائمة أبدا

1

اختر كافة البرامج

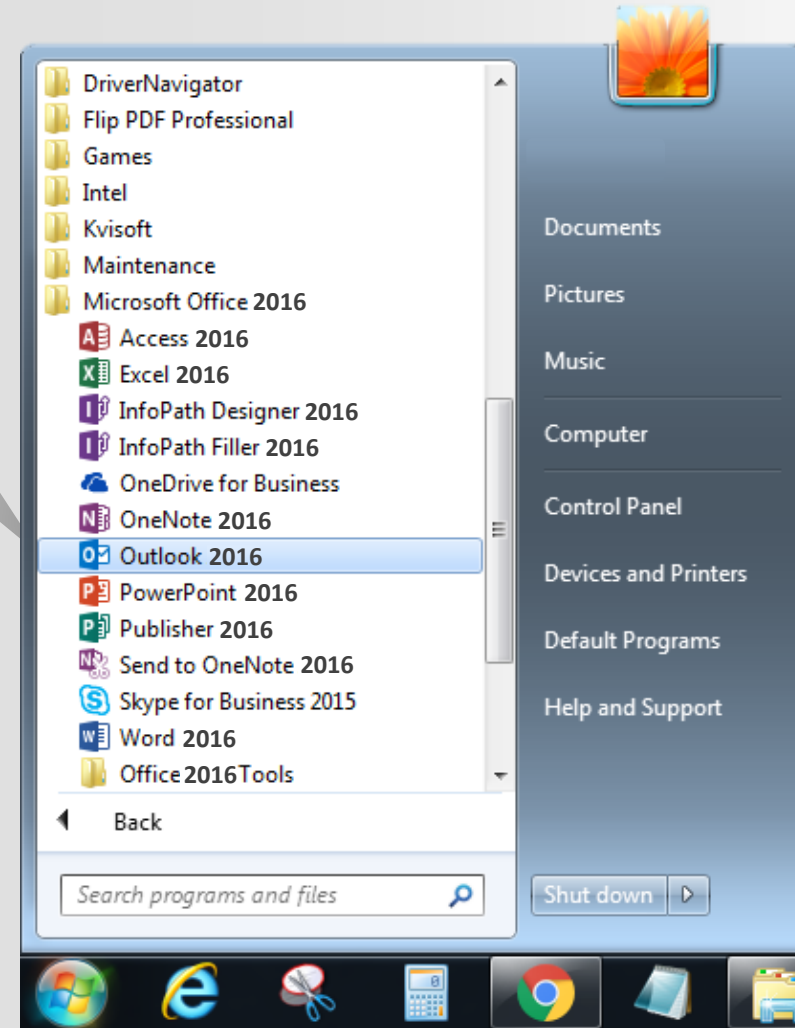
2

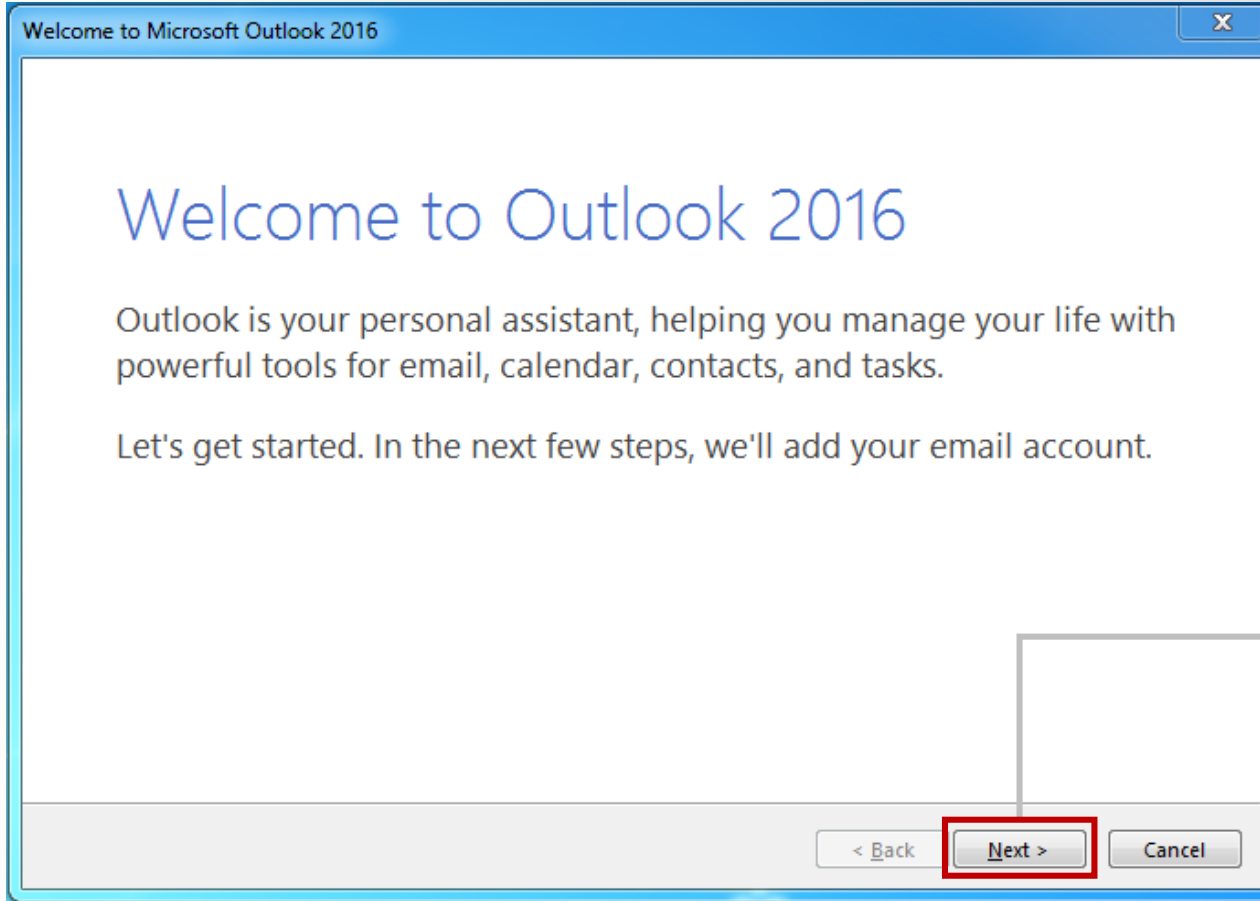
اضغط على Microsoft Office 2016

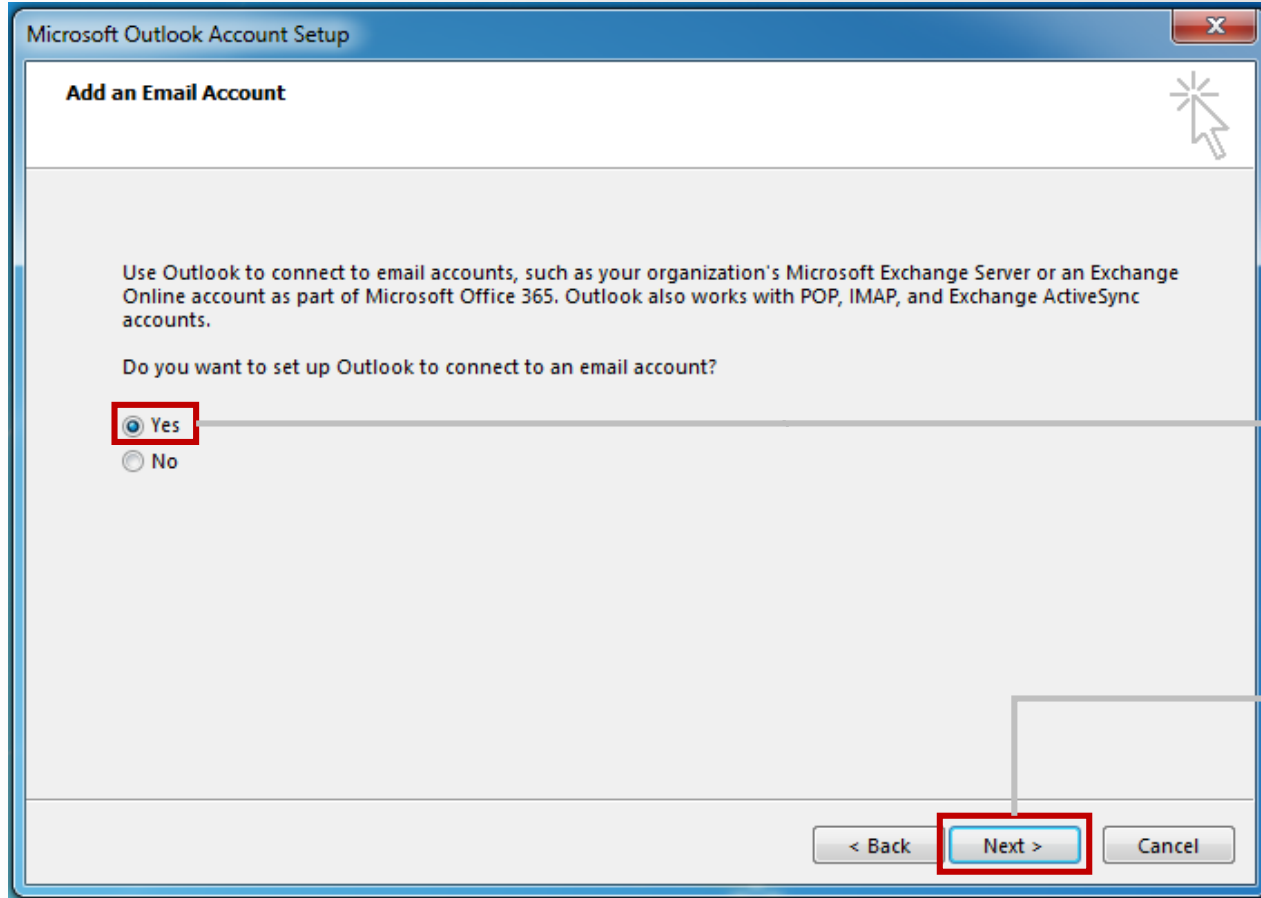
3

اختر برنامج Outlook 2016

4







1  
اختر Yes

2  
اضغط زر التالي

**Add Account**

**Auto Account Setup**  
Outlook can automatically configure many email accounts.

**E-mail Account**

Your Name:   
Example: Ellen Adams

E-mail Address:   
Example: ellen@contoso.com

Password:   
Retype Password:   
Type the password your Internet service provider has given you.

**Manual setup or additional server types**

< Back **Next >** Cancel

ادخل اسمك

1

ادخل إيميلك الجامعي

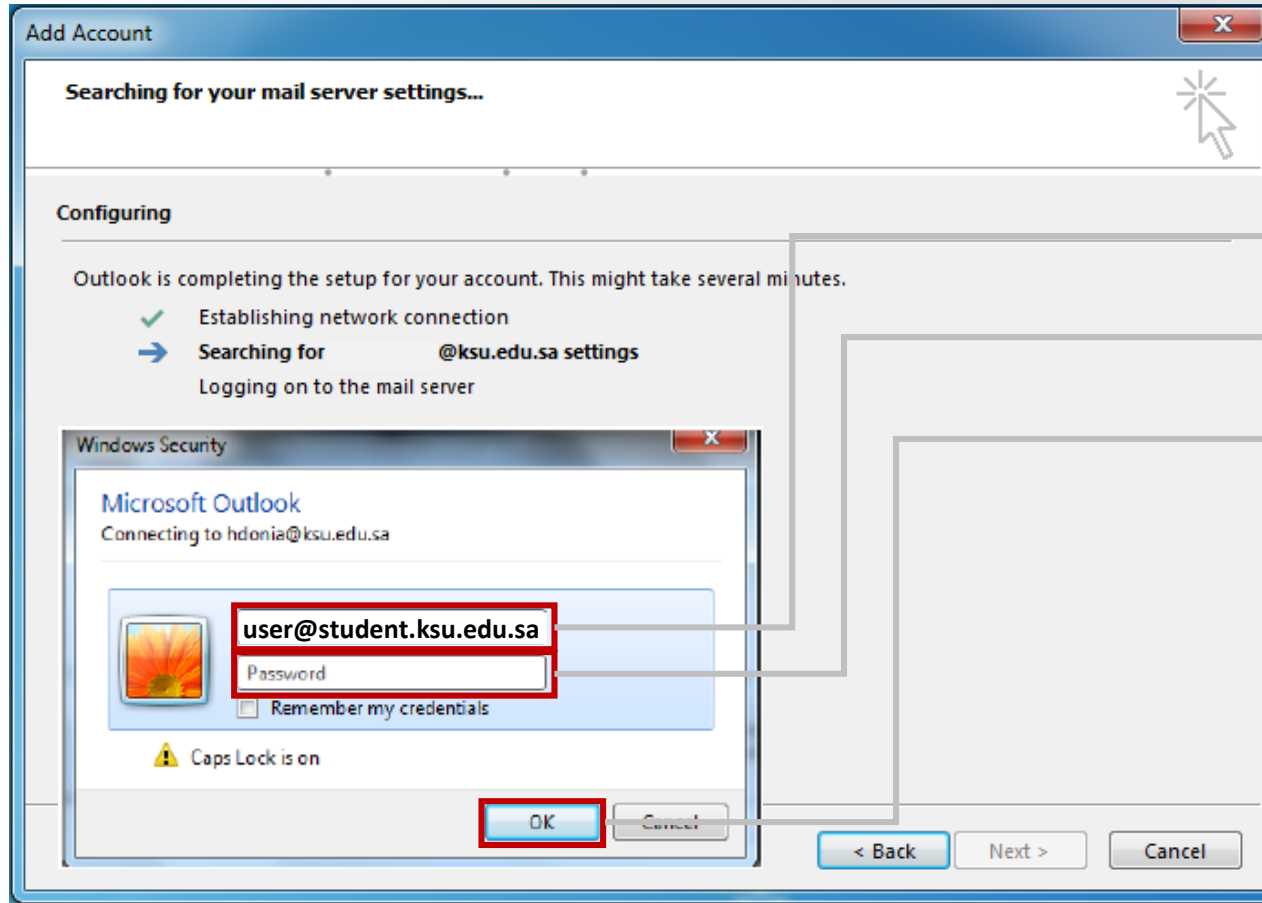
2

ادخل كلمة المرور لبريدك الجامعي

3

اضغط زر التالي

4



1 ادخل إيميلك الجامعي

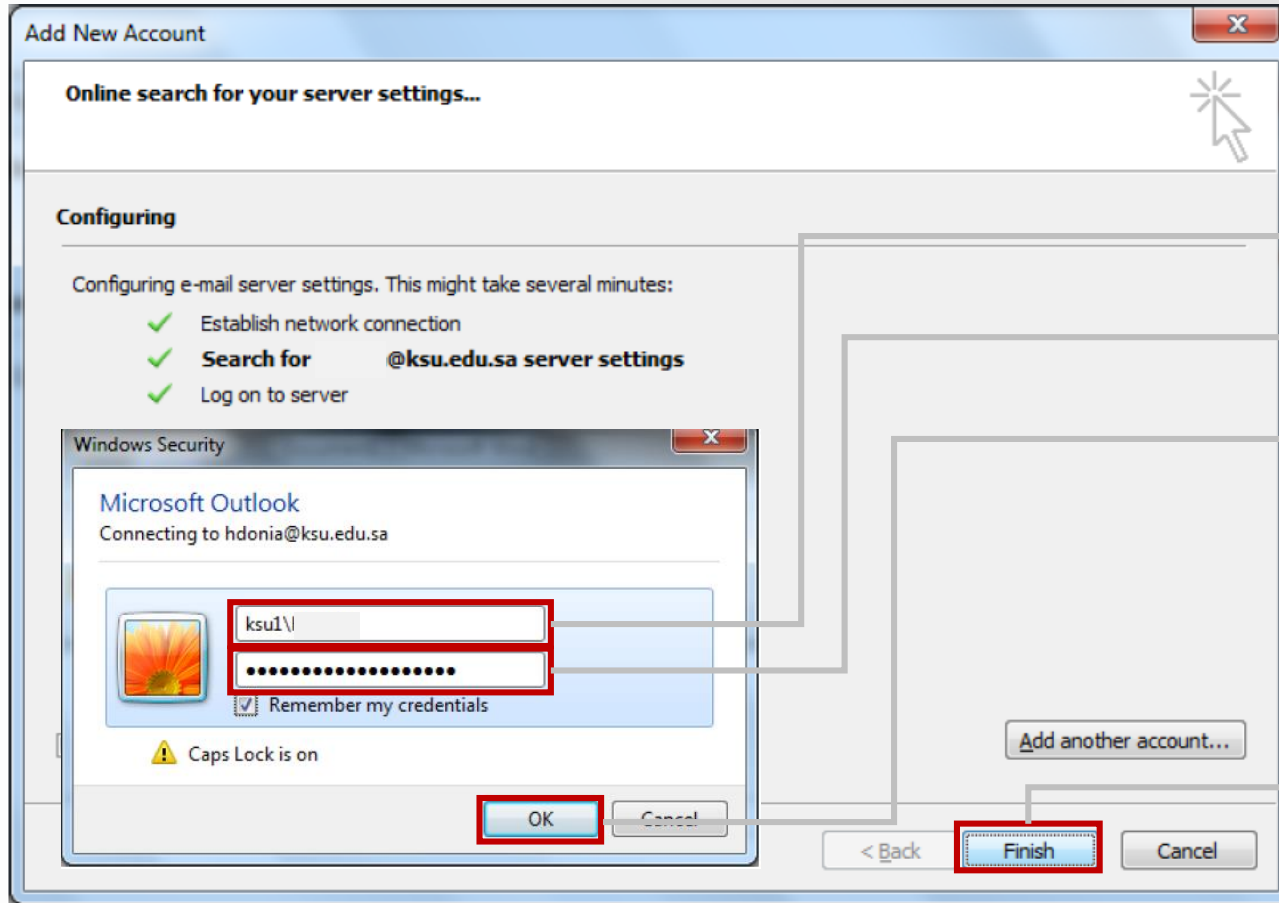
1

2 ادخل كلمة المرور لبريدك الجامعي

2

3 اضغط زر موافق

3



ادخل اسمك Ksu1/UserName

1

ادخل كلمة المرور لبريدك الجامعي

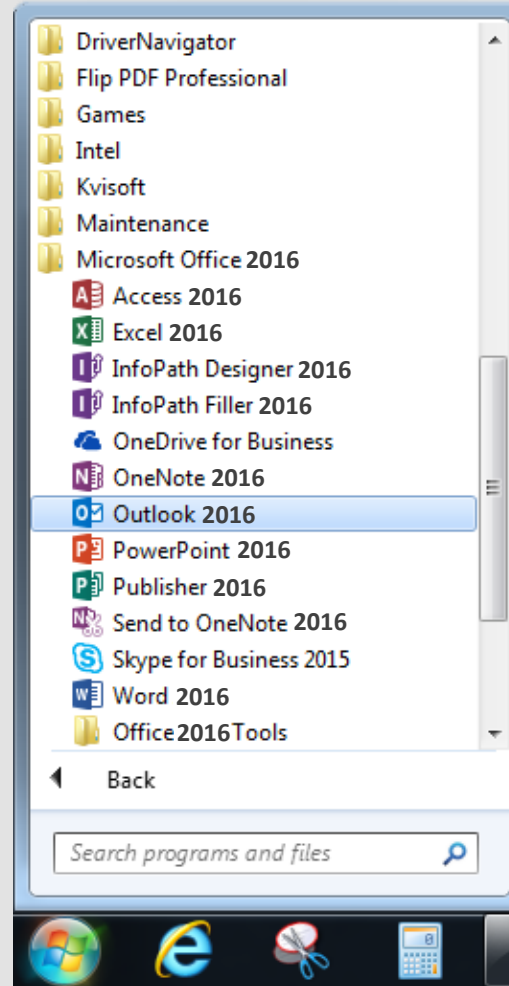
2

اضغط زر موافق

3

اضغط زر انهاء

4



اضغط قائمة أبدا

1

اختر كافة البرامج

2

اضغط على Microsoft Office 2016

3

اختر برنامج Outlook 2016

4

ادخل إيميلك الجامعي

5

ادخل كلمة المرور لبريدك الجامعي

6

اضغط زر موافق

7





**عمادة التعاملات الإلكترونية والاتصالات**  
للاستفسار يمكنكم الاتصال على مركز الاتصال  
46-75557 أو تقديم بلاغ إلكتروني عبر نظام  
العناية بالمستفيدين [itsupport.ksu.edu.sa](http://itsupport.ksu.edu.sa)