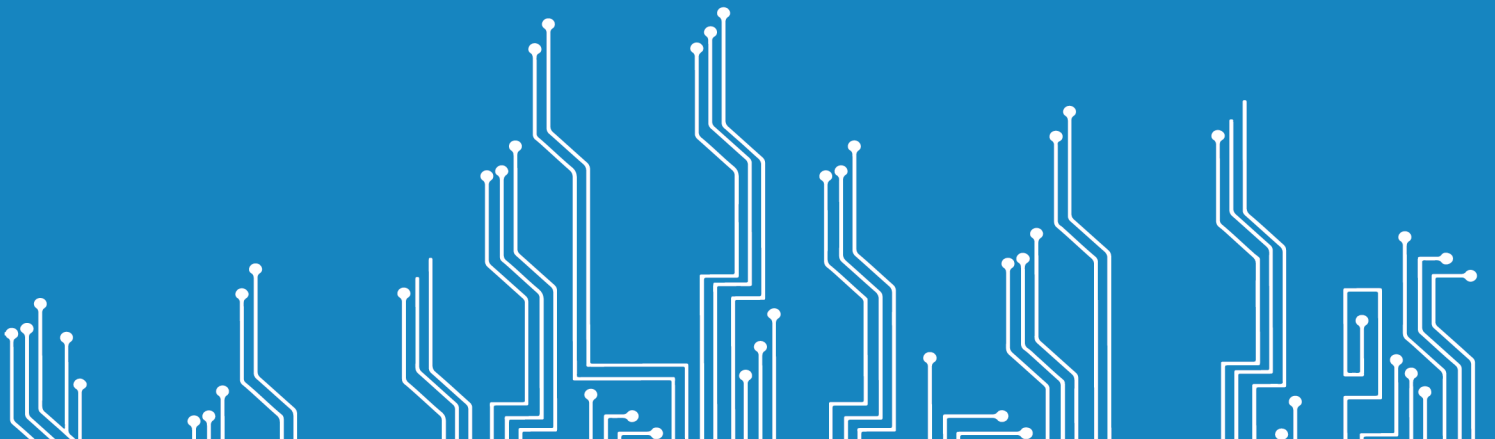


# نظام ديوان

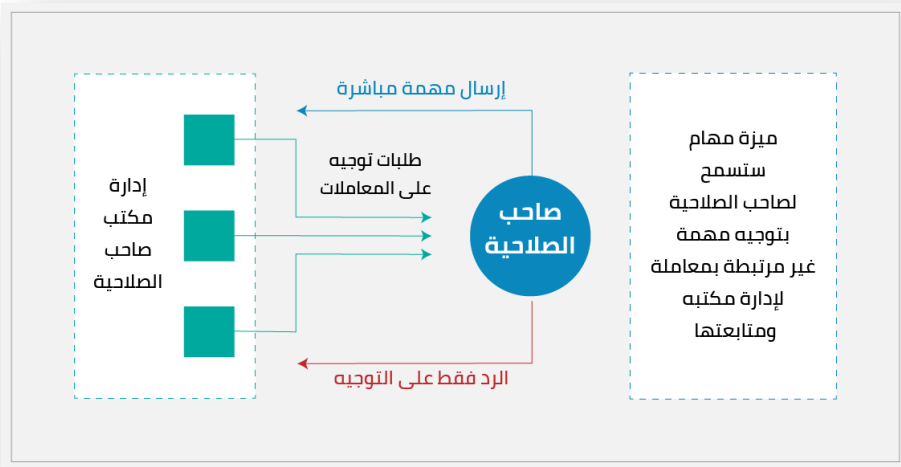
(التحديثات على نظام ديوان)



من منطلق حرص جامعة الملك سعود ممثلة بعمادة التعاملات الإلكترونية والاتصالات على جودة الخدمات المقدمة لمنسوبيها, نفيديكم بأنه تم إصدار نسخة جديدة من نظام ديوان, وإضافة بعض الميزات لزيادة الفاعلية.

من الميزات التي تم إضافتها:

- إمكانية إضافة مرفق مع المعاملة قبل إرسال طلب التوجيه لصاحب الصلاحية.
- إمكانية استقبال مهام مباشرة من صاحب الصلاحية.



## 1. إمكانية إضافة مرفق مع المعاملة قبل إرسال طلب التوجيه لصاحب الصلاحية:

- عند استرجاع المعاملات في صندوق الوارد, وعند الضغط على (طلب توجيه), تظهر الشاشة التالية:

طلب توجيه على معاملة

\* تعني تعبئة الحقل إلزامية

الموضوع تجريه

رقم القيد 1/1/40

اسم الموظف أو رقمه ...

طلب التوجيه من \*

المرفقات

عنوان الملف المرفق ...

تحميل ملف

أنواع الملفات المسموح بها: pdf\*

المسح الضوئي

سيتم حفظ الملف بصيغة pdf

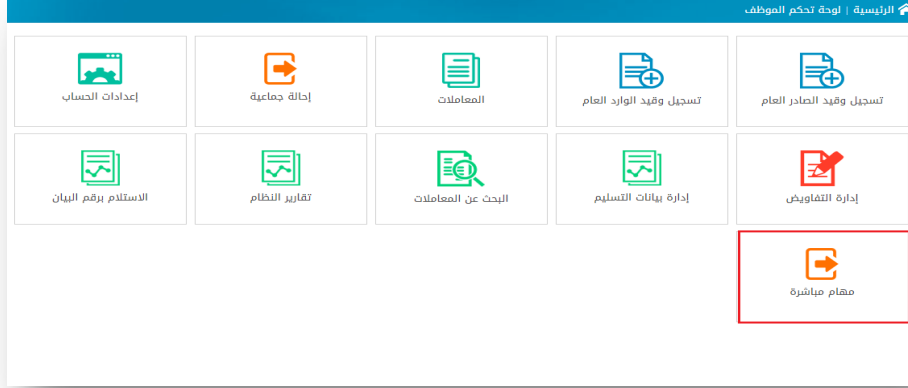
المرفقات الإلكترونية للإحالة

اختيار	عنوان الملف المرفق	خيارات
<input type="checkbox"/>	نتيجة نموذج التوجيه	<input type="checkbox"/>
<input type="checkbox"/>	نتيجة طلب التوجيه	<input type="checkbox"/>

- أصبح هناك إمكانية (إضافة مرفق) كما في الشاشة أعلاه, مع بقاء إمكانية (اختيار مرفقات) من المعاملة قبل إرسال طلب التوجيه إلى صاحب الصلاحية.

## ٢. إمكانية استقبال مهام مباشرة من صاحب الصلاحية:

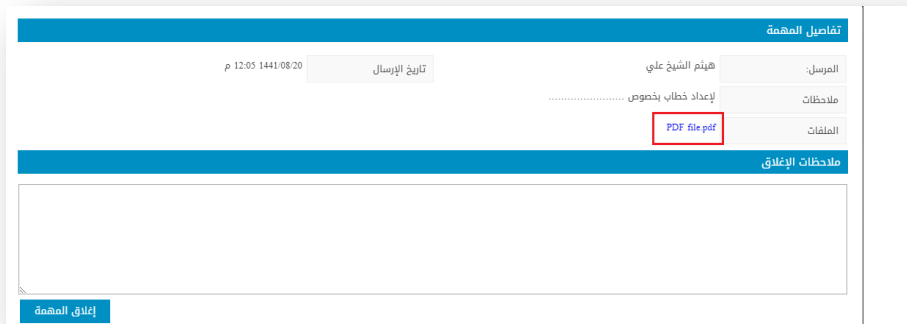
- ستظهر أيقونة في الصفحة الرئيسية لنظام ديوان باسم (مهام مباشرة), كما يلي:



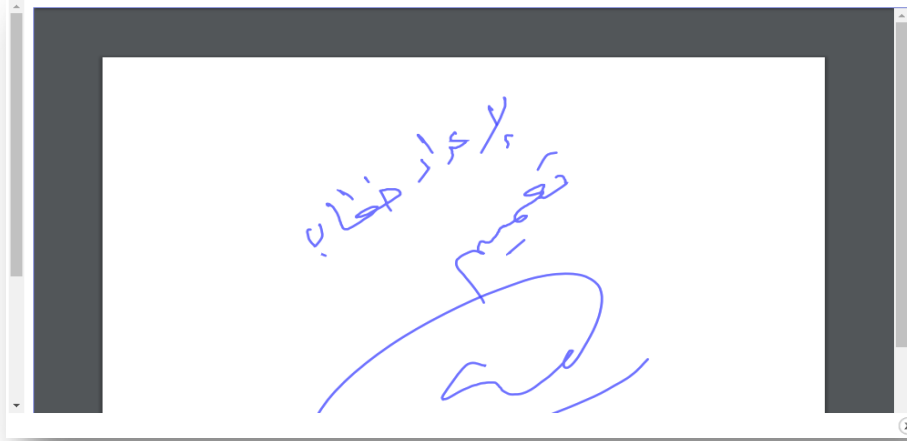
- عند الضغط على أيقونة (مهام مباشرة), ستظهر المهام التي أرسلها صاحب الصلاحية. حيث يوجد صفحتين للمهام, وهي: (الجديدة) و (المغلقة).



- عند الضغط على (تفاصيل المهمة), ستظهر التفاصيل التالية:



- عند الضغط على (الملف المرفق) حسب ما هو موضح في الصورة السابقة، سوف يتم استعراض ملف موضح فيه ما هي المهمة التي طلبها صاحب الصلاحية.



- عند الانتهاء من إنجاز المهمة، يتم فتح المهمة وتعبئة حقل (ملاحظات الإغلاق)، ومن ثم الضغط على (إغلاق المهمة).

- بعد الضغط على (إغلاق المهمة)، ستظهر لصاحب الصلاحية بأنه تم إغلاق المهمة، وستظهر له ملاحظات الإغلاق التي تم إدخالها.



عمادة التعاملات الإلكترونية والاتصالات

(وحدة الأنظمة الإدارية والمالية)

<http://etc.ksu.edu.sa/>

011-46-75557

2020 - 1441

