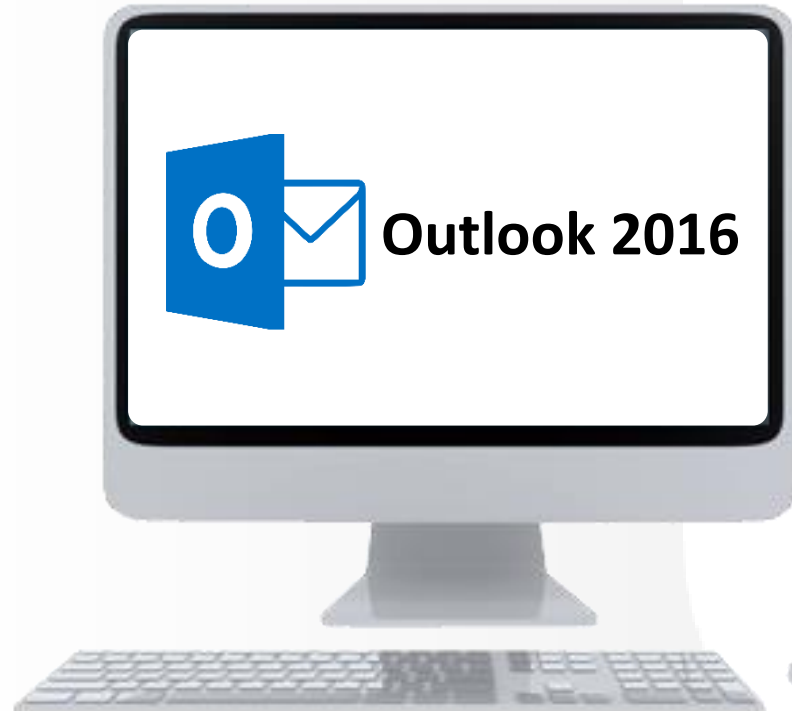


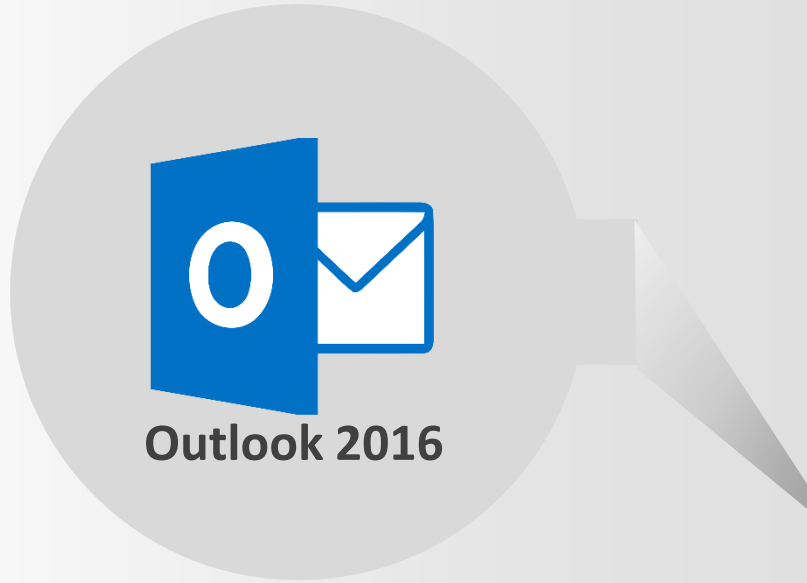


جامعة الملك سعود
عمادة التعاملات الإلكترونية
والاتصالات



دليل

إعدادات Outlook لجهاز الكمبيوتر



Outlook 2016

اضغط قائمة أبدا

1

اختر كافة البرامج

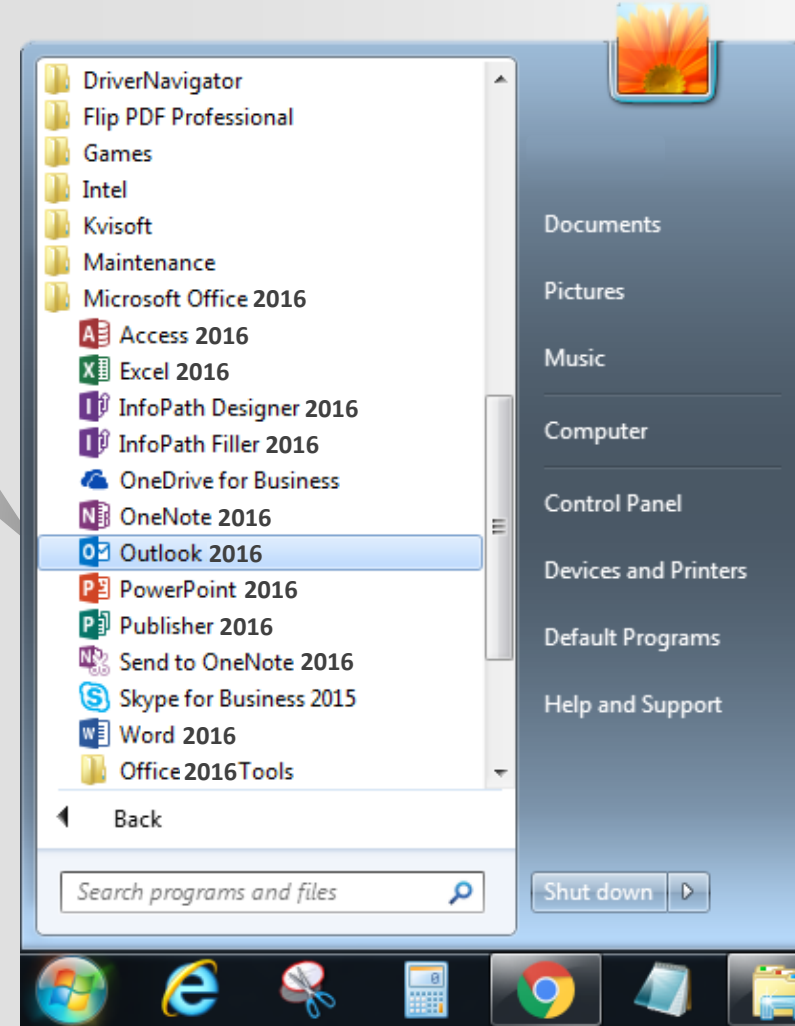
2

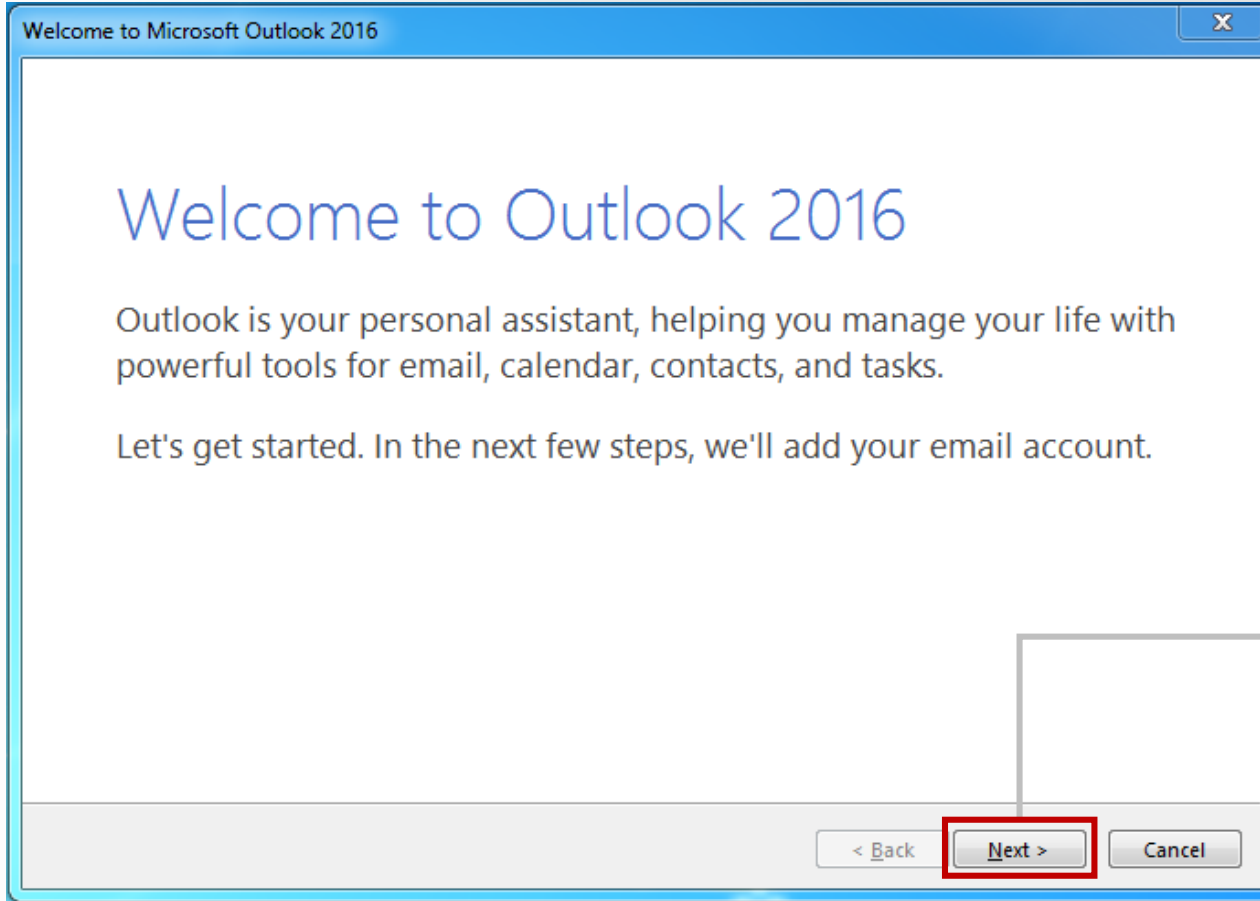
اضغط على Microsoft Office 2016

3

اختر برنامج Outlook 2016

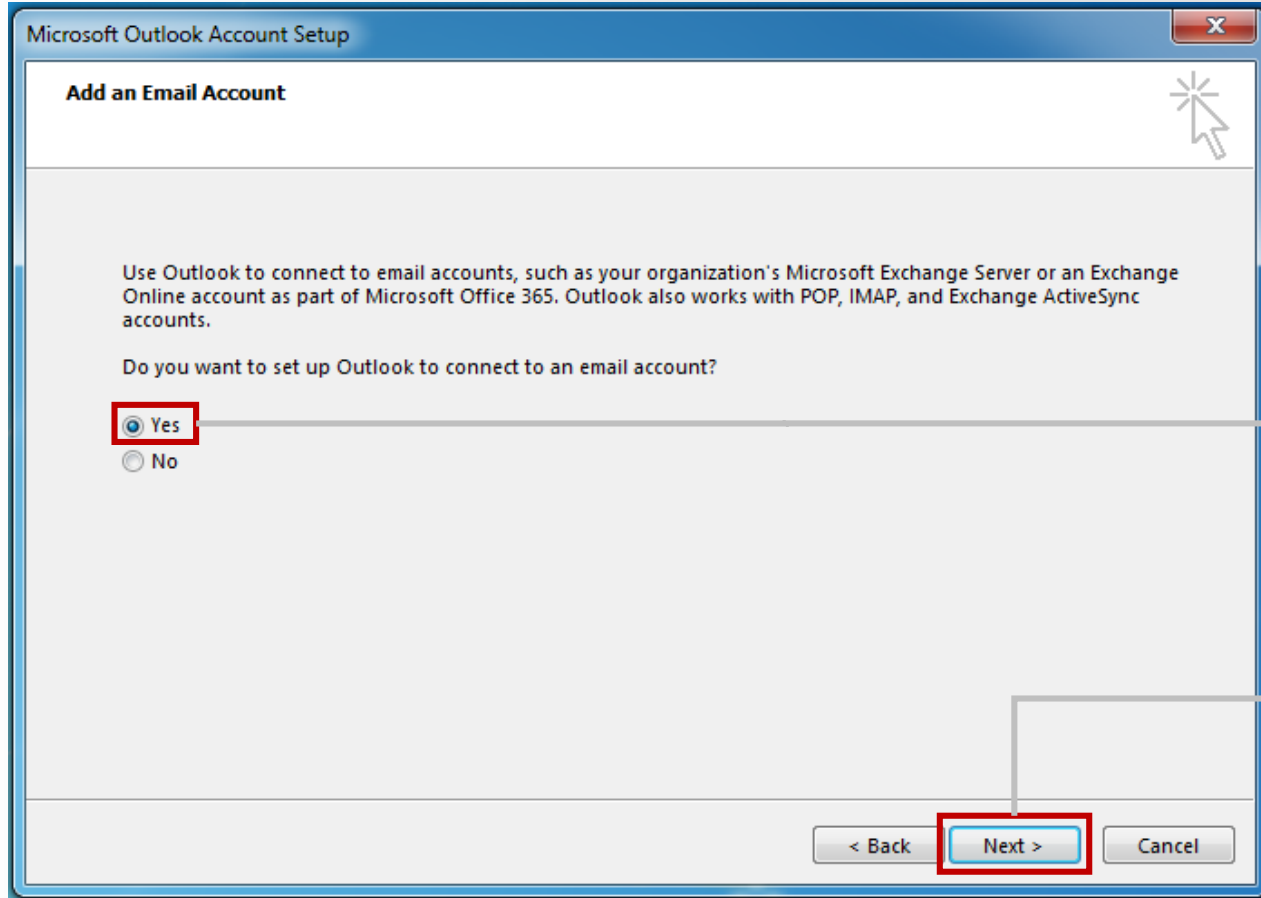
4





اضغط زر التالي





1
اختر Yes

2
اضغط زر التالي



Add Account

Auto Account Setup
Outlook can automatically configure many email accounts.

E-mail Account

Your Name:
Example: Ellen Adams

E-mail Address:
Example: ellen@contoso.com

Password:
Retype Password:
Type the password your Internet service provider has given you.

Manual setup or additional server types

< Back **Next >** Cancel

ادخل اسمك

1

ادخل إيميلك الجامعي

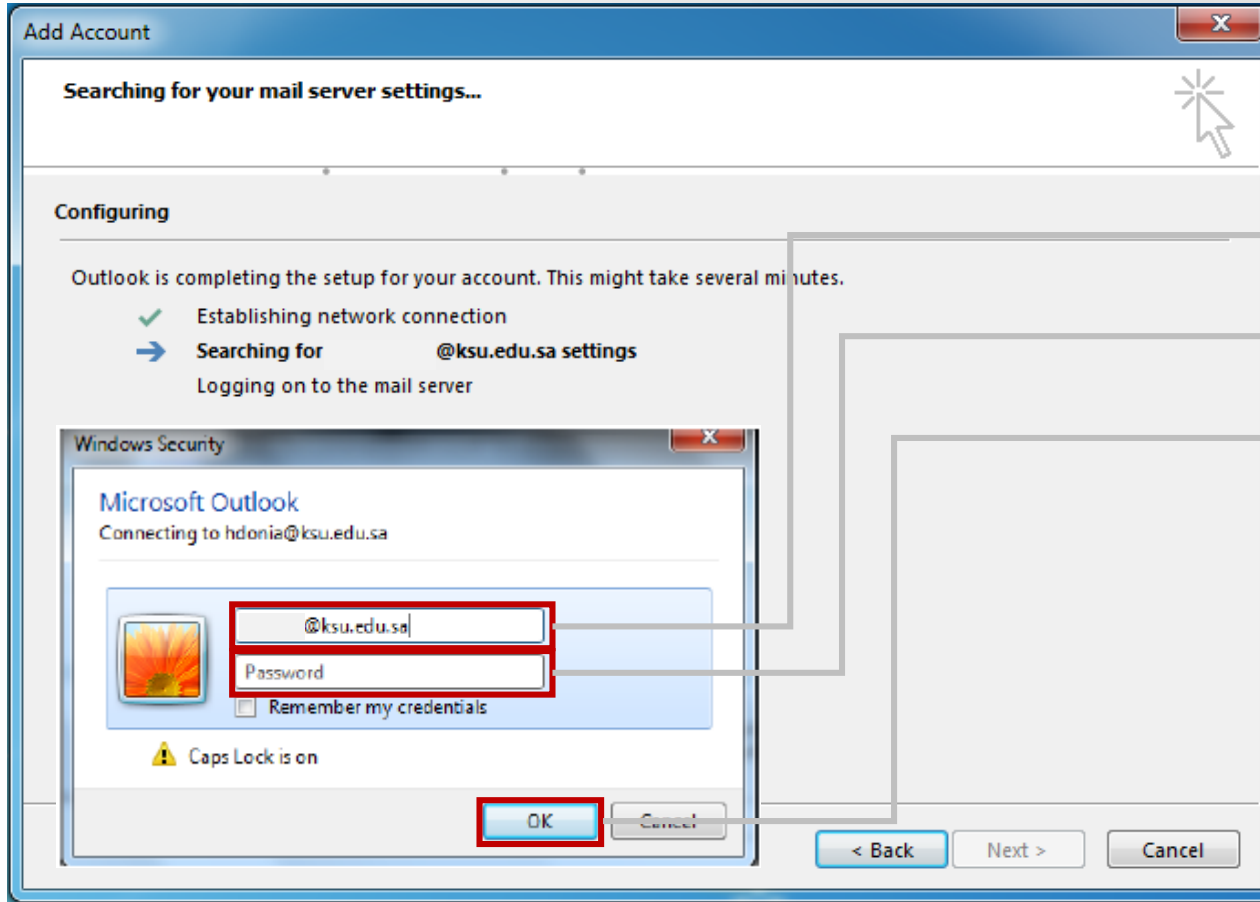
2

ادخل كلمة المرور لبريدك الجامعي

3

اضغط زر التالي

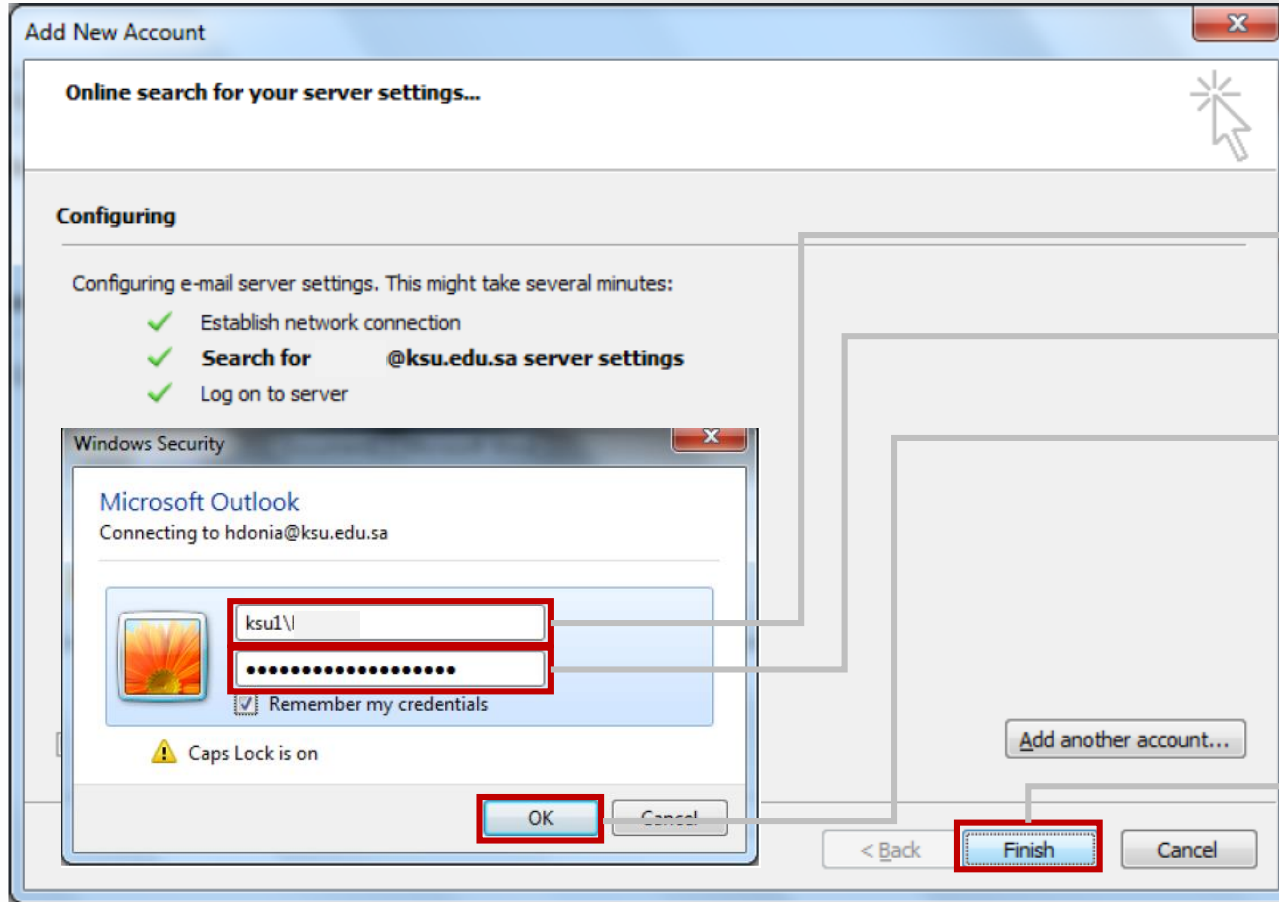
4



1 ادخل إيميلك الجامعي

2 ادخل كلمة المرور لبريدك الجامعي

3 اضغط زر موافق



ادخل اسمك Ksu1/UserName

1

ادخل كلمة المرور لبريدك الجامعي

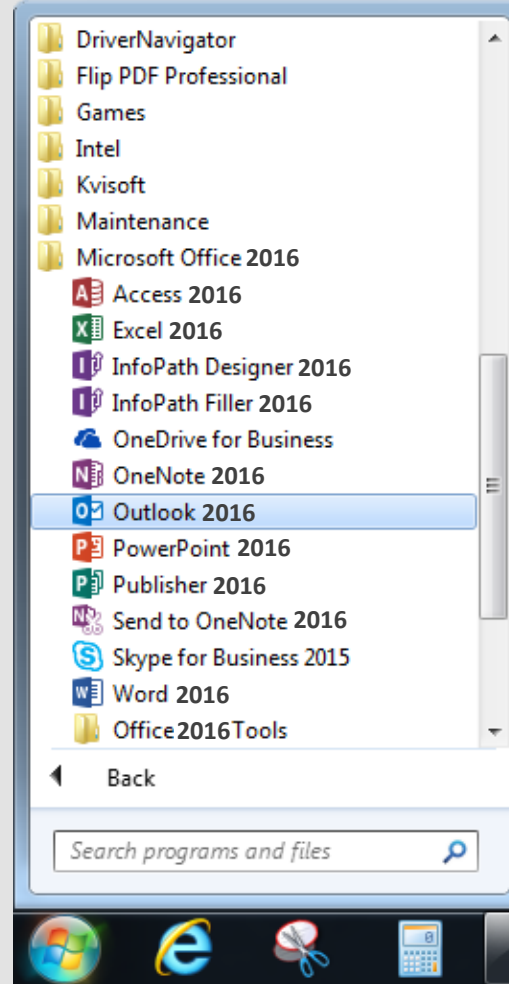
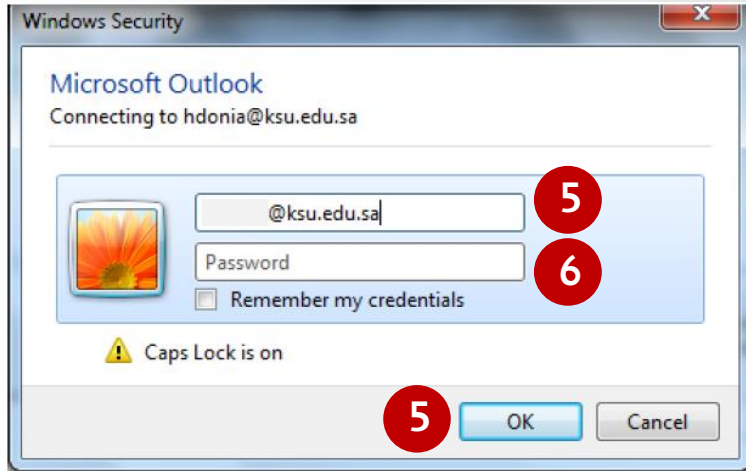
2

اضغط زر موافق

3

اضغط زر انهاء

4



اضغط قائمة أبدا

1

اختر كافة البرامج

2

اضغط على Microsoft Office 2016

3

اختر برنامج Outlook 2016

4

ادخل إيميلك الجامعي

5

ادخل كلمة المرور لبريدك الجامعي

6

اضغط زر موافق

7



للاستفسار يمكنكم الاتصال على مركز الاتصال
46-75557 أو تقديم بلاغ إلكتروني عبر نظام
العناية بالمستفيدين itsupport.ksu.edu.sa