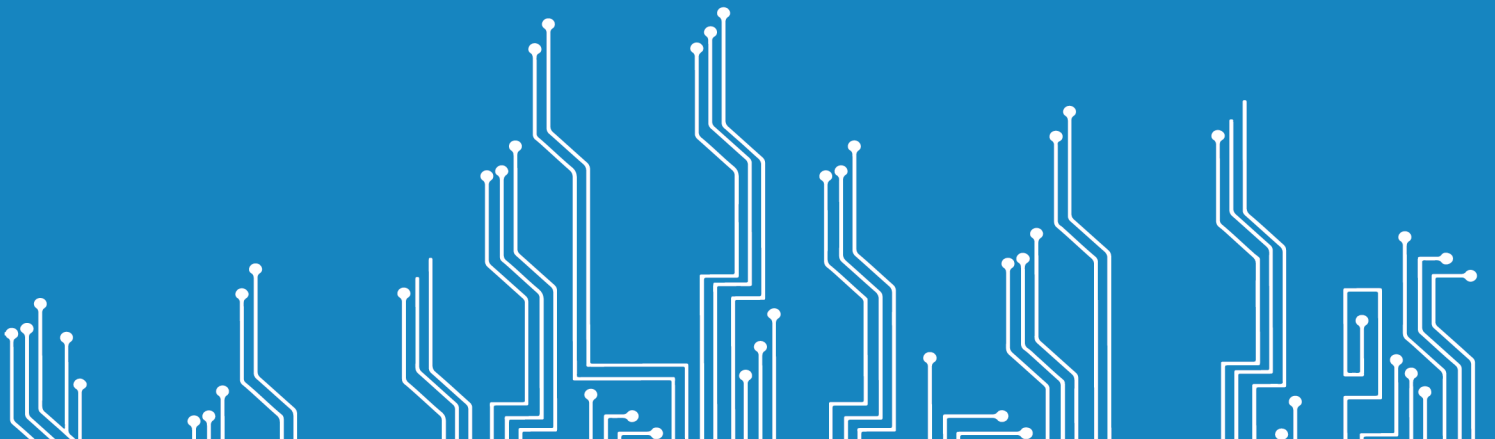


# رفع درجات الطلاب على نظام إدارة التعلم (LMS)



## (إخفاء / إظهار) درجات الطلاب:

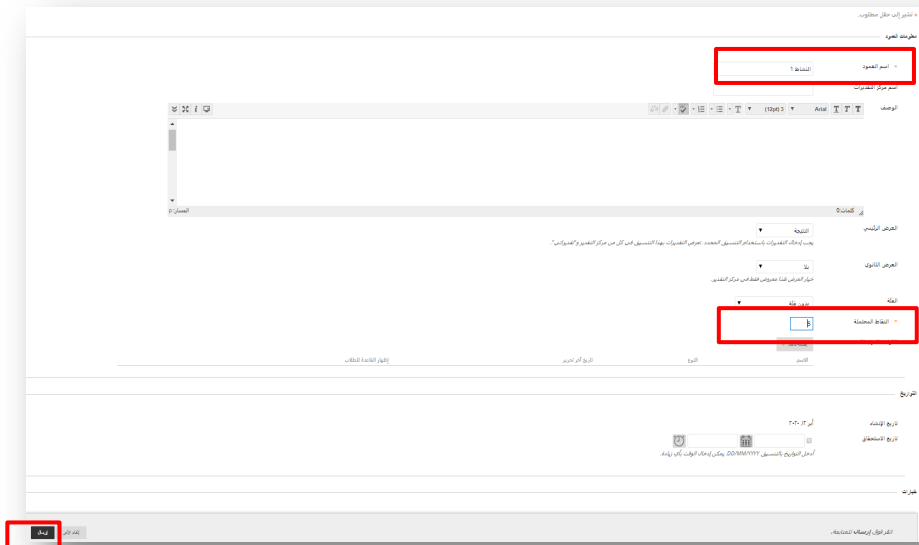
### عزيزي عضو هيئة التدريس..

يمكنك إضافة الخصوصية لدرجات الطلاب عند رفع درجات اختبار ورقي أو نشاط، أو واجب ليس على نظام إدارة التعلم، حيث يتم عمل ذلك يدوياً باستخدام خاصية (مركز التقديرات)، من خلال الخطوات التالية:

1. من الصفحة الرئيسية، اختر المقرر المراد.
2. من القائمة الجانبية اليمنى، اختر (مركز التقديرات الكامل).
3. ستظهر لك صفحة بقائمة أسماء الطلاب، اختر من الشريط بالأعلى (إنشاء عمود).



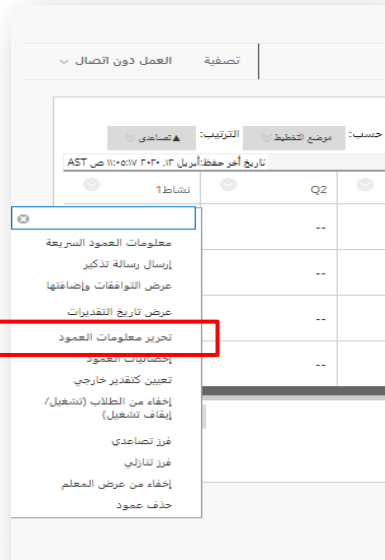
4. اكتب (اسم العمود).
5. حدد (النقاط المحتملة).
6. ثم اضغط على (إرسال).



٧. بعد الضغط على إرسال، سيعود بك النظام إلى صفحة قائمة الطلاب وقد أضاف العمود الجديد، بإمكانك إخفاء العمود عن الطلاب من خلال الضغط على السهم بجانب اسم العمود، واختيار (إخفاء من الطلاب) من القائمة المنسدلة.



كما بإمكانك إخفاء الدرجة عن الطالب بطريقة أخرى، وهي من خلال الضغط على السهم بجانب اسم العمود، واختيار (تحرير معلومات العمود) من القائمة المنسدلة، ثم تحديد خيار عرض العمود (لا).

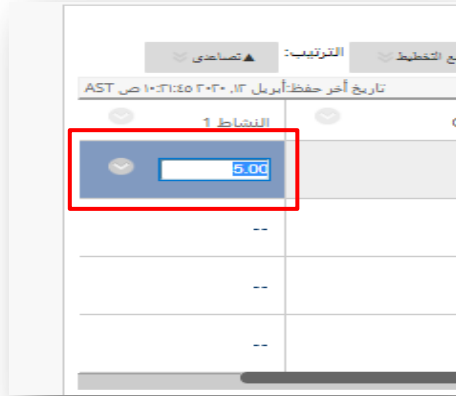


## إدخال درجات الطلاب:

بإمكانك إدخال درجات الطلاب بحيث تظهر الدرجة لكل طالب على حدة، وذلك من خلال هاتين الطريقتين:

### الطريقة الأولى: إدخال الدرجة منفردة

1. اضغط على الخانة التي تقابل اسم الطالب وضع الدرجة، ثم اضغط على (Enter).
2. انتقل إلى اسم الطالب التالي وضع درجته، وهكذا حتى تنتهي من قائمة الطلاب.



### الطريقة الثانية: (تنزيل/استيراد) عمود من ملف اكسل (EXCEL)

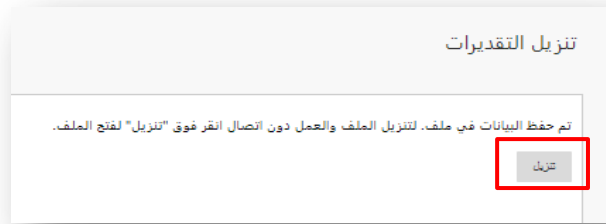
1. اضغط على تبويب (العمل دون اتصال)، ثم اختر (تنزيل) من القائمة المنسدلة.



٢. قم باختيار الملفات التي ترغب بتنزيلها على جهازك، وتحديد الخيارات المناسبة عن تحميل الملف، ثم اضغط على (إرسال).



٣. اضغط على (تنزيل).

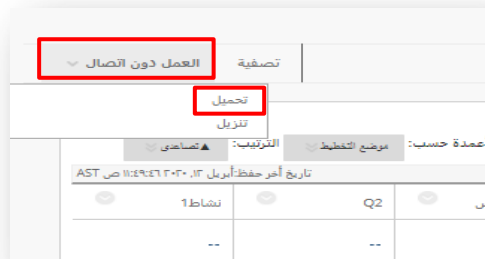


٤. سيتم البدء بتنزيل الملف الآن على جهازك.

٥. بعد انتهاء تنزيل الملف، افتح الملف ثم قم بإضافة الأعمدة التي ترغب بإضافتها مثلاً (نشاط).

ثم احفظ التغييرات.

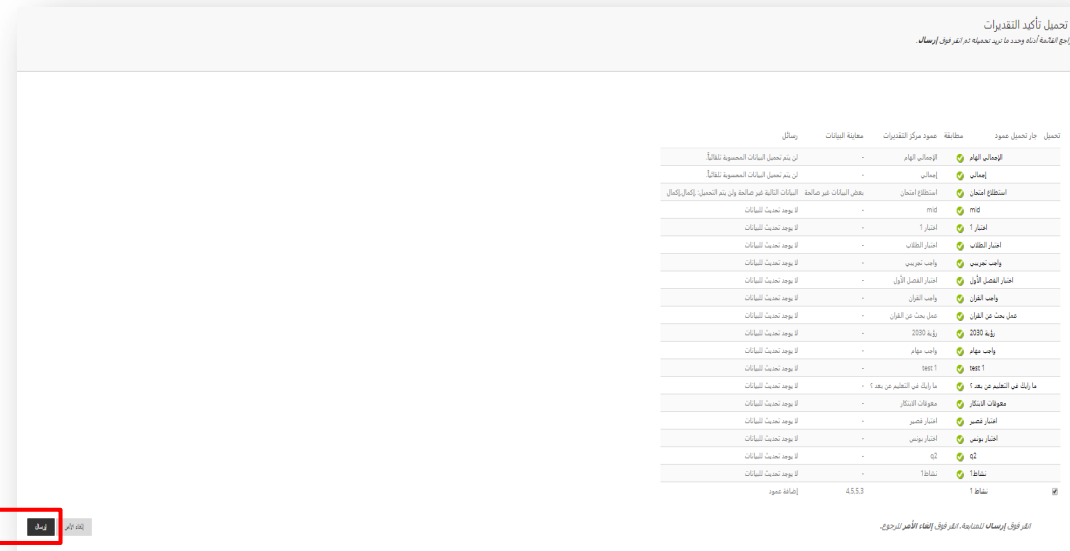
٦. اضغط على تبويب (العمل دون اتصال) مرة أخرى، ثم اختر (تحميل) من القائمة المنسدلة.



## ٧. قم باختبار الملف المطلوب، ثم اضغط على (إرسال).



## ٨. اضغط على (إرسال).



(تم الآن تحميل درجات الطلاب)



عمادة التعاملات الإلكترونية والاتصالات

(وحدة المحتوى الرقمي)

<http://etc.ksu.edu.sa/>

011-46-75557

2020 - 1441

