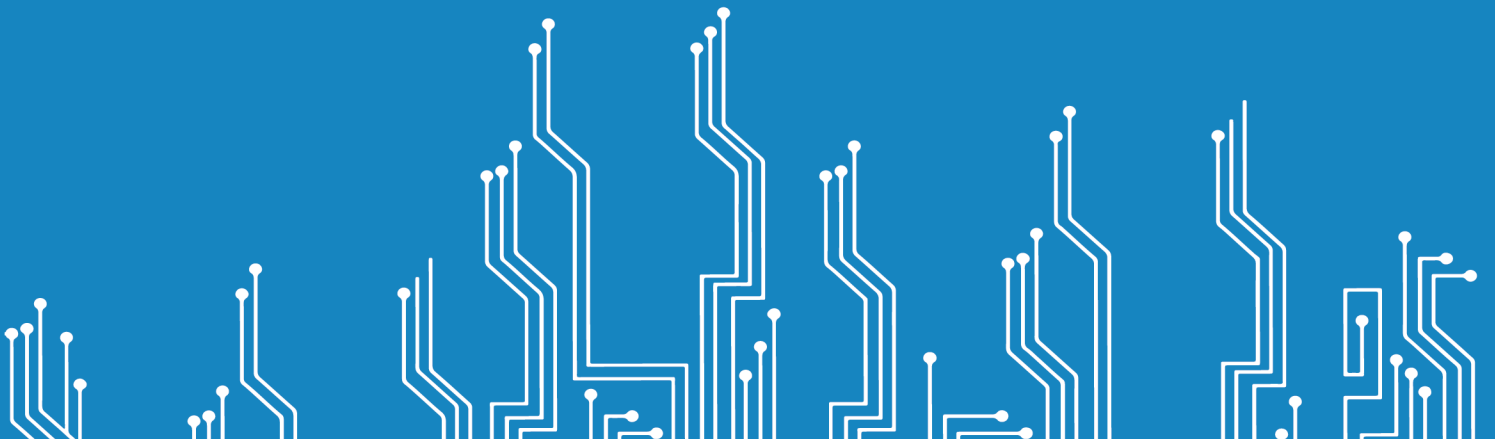


# خيارات الاختبارات

في نظام إدارة التعلم (LMS)



## عزيزي عضو هيئة التدريس..

صفحة خيارات الاختبار في نظام إدارة التعلم (LMS) تتضمن إعدادات ظهور وإتاحة الاختبارات للطلاب بخيارات عديدة، والتي سيتم توضيحها كما يلي:

### معلومات الاختبار:

معلومات الاختبار

الاسم

اختبار لونا الاسم

وصف ارتباط المحتوى

كلمات: 0

فتح الاختبار في إطار جديد

- يتم هنا ضبط معلومات الاختبار، ووصف ارتباط المحتوى.

### إتاحة الاختبار:

إتاحة الاختبار

إتاحة الارتباط  نعم  لا

إضافة إعلان جديد لهذا الاختبار  نعم  لا

محاولات محددة

السماح بعدد غير محدود من المحاولات

عدد المحاولات

نتائج المحاولات حسب

فر من الإكمال

بمجرد البدء، يجب استكمال هذا الاختبار في جلسة واحدة.

تعيين المؤقت

حدد الوقت المتوقع للإكمال. كما يؤدي تحديد هذا الخيار إلى تسجيل وقت الإكمال الخاص بهذا الاختبار. سيرى الطلاب خيار المؤقت الخاص بهم قبل أن بدء الاختبار.

الدقائق

تقديم تلقائي

إيقاف تشغيل

إيقاف تشغيل: يُمنح للمستخدم خيار المتابعة بعد انتهاء الوقت.

تشغيل: سيتم حفظ الاختبار وتقديمه بشكل تلقائي عند انتهاء الوقت.

### إتاحة الارتباط:

- حدد الخيار (نعم) للسماح بوصول الطلاب إلى الاختبار, حيث أن الإعداد الافتراضي للارتباط هو (لا).
- لتعيين نطاق زمني محدد يكون فيه الاختبار متاحاً حدد الخيار (نعم), ثم أدخل نطاقي التواريخ والأوقات, باستخدام القوائم المنسدلة الموجودة أدناه.

### إضافة إعلان جديد لهذا الاختبار:

- حدد الخيار (نعم) لإضافة إعلان جديد للاختبار, حيث أن الإعداد الافتراضي للإضافة هو (لا).
- تظهر الإعلانات في المقرر الدراسي, كما تظهر في الوحدة النمطية المقرر الدراسي الخاص بي, والوحدة النمطية الإعلانات الخاصة بي.
- في حالة إنشاء إعلان بالفعل لهذا الاختبار, سيتم عرض تاريخ الإعلان الأحدث ووقته.

### محاولات متعددة:

- يسمح هذا الإعداد بعدد غير محدد من محاولات الاختبار للطلاب, أو بعدد محدد من المحاولات.
- في حالة تركه بدون تحديد, يكون المسموح للطلاب (محاولة واحدة فقط) لإجراء الاختبار.

### فرض الإكمال:

- يفرض هذا الإعداد على الطلاب إكمال الاختبار في أول مرة يتم فيها بدء الاختبار, ولا يمكن للطلاب إنهاء الاختبار ومتابعة إجراءاته في تاريخ لاحق.
- تكون الوظيفة (حفظ) متاحة للطلاب لحفظ إجابات الاختبار أثناء إجراءاته, إلا أنه لا يمكنهم الإنهاء وإعادة الدخول إلى الاختبار.
- عند تمكين هذا الإعداد, يتم توضيح فرض الإكمال للطلاب في الجزء العلوي من الاختبار.

### تعيين مؤقَّت:

- تحديد الفترة الزمنية التي يمكن للطلاب فيها حل الاختبار, حيث يتم عرض المؤقَّت أثناء إجراء الاختبار.



## إرسال تلقائي:

- في حالة تعيين المؤقت، سيؤدي تشغيل (إرسال تلقائي) إلى حفظ التقييم وإرساله بشكل تلقائي عند انتهاء الوقت، بينما يؤدي إيقاف تشغيله إلى منح الطالب خيار المتابعة بعد انتهاء الوقت.

## كلمة المرور:

- يلزم تعيين كلمة مرور للوصول إلى الاختبار.
- طول كلمات المرور محدد بـ 15 حرفاً، كما أن كلمات المرور حساسة لحالة الأحرف.

## استثناءات إتاحة الاختبار:



- يمكن إجراء الاستثناءات لقواعد إتاحة الاختبار التي تم تعيينها أعلاه، كما يمكن تطبيق الاستثناءات على أفراد أو مجموعات من الطلاب.
- في حال اختيارك استخدام المجموعات، يجب عليك جعل المجموعة (غير متاحة) إذا كنت لا ترغب أن يرى الطلاب أعضاء المجموعة.
- ملاحظة: يجب تمكين (المؤقت) و (فرض الإكمال) مسبقاً في قواعد (إتاحة الاختبار) أعلاه، لتمكين الاستثناءات.

## تاريخ الاستحقاق:

تاريخ الاستحقاق

يُمنح تاريخ استحقاق التقييم وبشكل اختياري، لا تسمح للطلاب بخوض الاختبار بمجرد أن يتم تجاوز تاريخ الاستحقاق.

يتم قبول التقديرات بعد هذا التاريخ ولكن يتم وضع علامة مقلخ عليها.

تاريخ الاستحقاق

أدخل التاريخ بالتنسيق من شهر/يوم/سنة، يمكن إدخال الوقت بأي زيادة.

لا تسمح للطلاب بنده الاختبار في حالة تجاوز تاريخ الاستحقاق.  
إن يتمكن الطلاب من بنده الاختبار في حالة تحديد هذا الخيار.

خيارات التقييم الذاتي

إذا كان هذا الاختبار تقييمياً ذاتياً، اختر تضمين الدرجات في "مركز التقديرات" أو إخفاءها. ملاحظة: إذا قرر معلم تضمين الاختبار في "مركز التقديرات" بعد أن تم إخفاؤه، فسيتم حذف كل المحاولات السابقة.

تضمين الاختبار هذا في حسابات نتائج "مركز التقديرات"  
يتم أيضاً استبعاد عناصر "مركز التقديرات" المستبعدة من حسابات اللغص من التقييم. لاحظ أيضاً أنه في حالة تضمين بعض العناصر المثبتة في الحسابات مع عدم تضمين عناصر مثبته أخرى، سيحدث الحذف بحسابات تقييم التقديرات.

إخفاء النتائج الخاصة بهذا الاختبار بالكامل عن المعلم و"مركز التقديرات"

- عيّن تاريخ استحقاق التقييم، وبشكل اختياري.
- لا تسمح للطلاب بخوض الاختبار، بمجرد أن يتم تجاوز تاريخ الاستحقاق.

## خيارات التقييم الذاتي:

- إذا كان هذا الاختبار تقييمياً ذاتياً، فاختر تضمين الدرجات أو إخفاءها في (مركز التقديرات).
- ملاحظة: إذا قرر الأستاذ تضمين الاختبار في (مركز التقديرات) بعد أن تم إخفاؤه، فسيتم حذف كل المحاولات السابقة.
- تضمين الاختبار في حسابات درجات مركز التقديرات:  
يمكن استخدام نتائج الاختبار في حسابات (مركز التقديرات) عن طريق تحديد هذا الخيار، ولا يلزم إظهار درجات الاختبار للطلاب حتى يتم استخدامها في حساب (مركز التقديرات).  
ولا يتم تضمين اختبارات التقييم الذاتي في حسابات (مركز التقديرات) بشكل عام.
- إخفاء درجة هذا الاختبار من مركز التقديرات:  
يستخدم لإخفاء درجات الاختبار في (مركز التقديرات)، مع العلم بأن إخفاء الدرجة لا يؤدي إلى إخفاء عمود الاختبار في (مركز التقديرات)، حيث سيظهر عمود الاختبار للمدرسين بالحالة (مكتمل) أو (غير مكتمل). ويتم استخدام هذا الإعداد في أغلب الأحيان للتقييمات الذاتية للطلاب، حيث يمكن للطلاب إجراء اختبارات لتعزيز التعليم بدون استخدام الدرجات في حسابات التقييم.

## عرض "نتائج الاختبار" و"الملاحظات" للطلاب:

عرض "نتائج وملاحظات" الاختبار على الطلاب

تم إتاحة نتائج الاختبار والملاحظات للطلاب بعد إكمالهم للاختبار. قم بإعداد حتى قاعدتين لعرض النتائج والملاحظات. يتم إجراء القواعد استناداً إلى الأحداث المحددة. تحدد كل قاعدة ما الذي يتم عرضه للطلاب ووقت عرضه، مثل الدرجات والإجابات والملاحظات الخاصة بكل سؤال.

ملاحظة	إجابات	درجة كل سؤال	عرض الأسئلة غير المسجحة	ملاحظات	عرض الأسئلة غير المسجحة
<input type="checkbox"/>	<input type="checkbox"/>	<input checked="" type="checkbox"/>	<input type="checkbox"/>	<input type="checkbox"/>	<input type="checkbox"/>
<input type="checkbox"/>	<input type="checkbox"/>	<input type="checkbox"/>	<input type="checkbox"/>	<input type="checkbox"/>	<input type="checkbox"/>

تقديم الاختبار

الكل في وقت واحد  يعرض الاختبار بالكامل على شاشة واحدة.

الكل في مرة واحدة  تقديم سؤال واحد في المرة.

حظر الرجوع  منع تغيير إجابة سؤال تم تقديمه بالفعل.

ترتيب عشوائي للأسئلة  ترتيب الأسئلة بشكل عشوائي لكل محاولة اختبار.

- يتم إتاحة نتائج الاختبار والملاحظات للطلاب بعد إكمالهم للاختبار، قم بإعداد حتى قاعدتين لعرض النتائج والملاحظات.
  - يتم إجراء القواعد استناداً إلى الأحداث المحددة.
- ← **حتى:**
- لتعيين وقت عرض الملاحظات، ونتائج الاختبار المطلوبة للطلاب.
- ← **بعد الإرسال:**
- عرض النتائج المحددة للطلاب، بمجرد أن يقوموا بإكمال التقييم.
- ← **العرض لمرة واحدة:**
- يعرض النتائج المحددة للطلاب (مرة واحدة) في أثناء جلستهم، وبمجرد أن يقوموا بعرض النتائج لن يتمكنوا من عرضها مرة أخرى ما لم يتم تحديد حدث آخر.
- ← **في تاريخ محدد:**
- يعرض النتائج المحددة للطلاب، بعد التاريخ والوقت المحددين.
- ← **بعد تاريخ الاستحقاق:**
- يعرض النتائج المحددة للطلاب، بعد تاريخ الاستحقاق المحدد.
- ← **بعد تاريخ انتهاء الإتاحة:**
- يعرض النتائج المحددة للطلاب، بعد تاريخ انتهاء الإتاحة المحدد.

← بعد تقدير المحاولات:

يعرض النتائج للطلاب, بعد أن يتم تقدير المحاولات للفصل.

← درجة كل سؤال:

يعرض الدرجة التي حصل عليها الطالب, من النقاط المحتملة لكل سؤال.

← كل الإجابات:

يعرض كل خيارات الإجابات.

← صحيح:

يعرض الإجابات الصحيحة.

← تم الإرسال:

يعرض كل الإجابات التي قدمها الطالب.

← ملاحظات:

يعرض رسائل الملاحظات التي أنشأها المدرس لكل سؤال.

- وضع إشارة على الإجابات غير الصحيحة, يعرض الأسئلة التي أجاب عنها الطلاب بشكل غير صحيح أو بشكل غير صحيح جزئياً.

## تقديم الاختبار:

يمكن التحكم في كيفية إرسال أسئلة الاختبار للطلاب باستخدام هذه الإعدادات:

← الكل في وقت واحد:

يعرض الاختبار بأكمله في شاشة واحدة, وقد يتعين على الطلاب التمرير لأسفل للإجابة على الأسئلة.

← واحد في كل مرة:

يعرض كل سؤال بمفرده في الشاشة, ويتحكم الطلاب في الانتقال إلى السؤال التالي.

← حظر الرجوع:

يتم استخدام هذا الإعداد فقط عند عرض الأسئلة واحد في كل مرة, حيث لا يسمح للطلاب بالرجوع وتغيير الإجابة على أحد الأسئلة التي قاموا بالإجابة عليها بالفعل.



## ← ترتيب عشوائي للأسئلة:

ستقوم الاختبارات ذات الأسئلة المتعددة بعرض الأسئلة بترتيب عشوائي للطلاب, حيث يشاهد طلاب مختلفون الأسئلة بترتيب مختلف, وسيشاهد الطالب نفسه الأسئلة بترتيب مختلف عند السماح بمحاولات متعددة له.







عمادة التعاملات الإلكترونية والاتصالات

(وحدة المحتوى الرقمي)

<http://etc.ksu.edu.sa/>

011-46-75557

2020 - 1441

